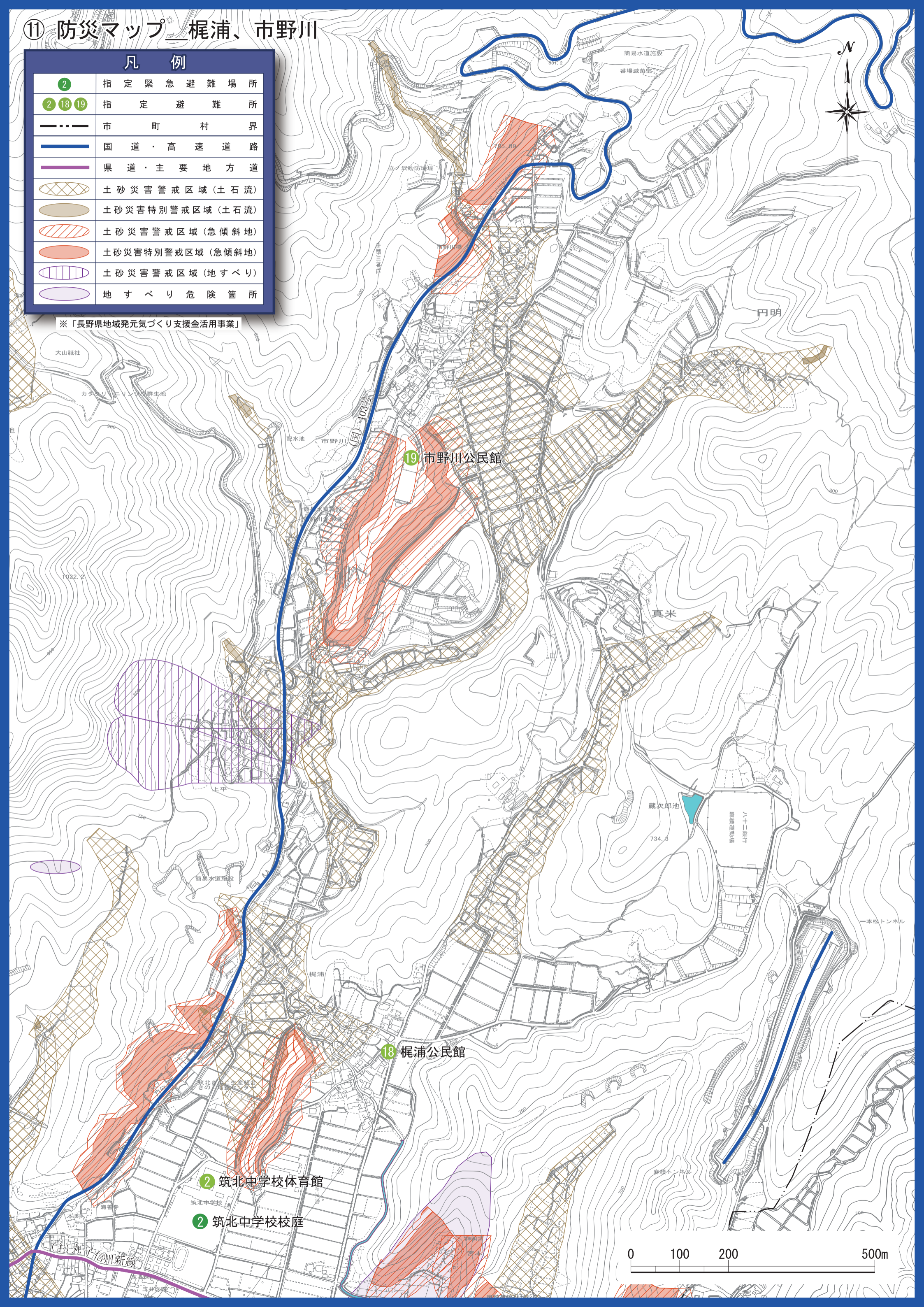


⑪ 防災マップ 梶浦、市野川

凡 例	
②	指定緊急避難場所
② ⑱ ⑲	指定避難所
---	市町村界
—	国道・高速道路
—	県道・主要地方道
▨	土砂災害警戒区域(土石流)
▨	土砂災害特別警戒区域(土石流)
▨	土砂災害警戒区域(急傾斜地)
▨	土砂災害特別警戒区域(急傾斜地)
▨	土砂災害警戒区域(地すべり)
▨	地すべり危険箇所

※「長野県地域発元気づくり支援金活用事業」



② 筑北中学校体育館
 ② 筑北中学校校庭

⑱ 梶浦公民館

⑲ 市野川公民館

大山龍社

カウリ

群生地

配水池

市野川

市野川神社

立川検防堰

簡易水道施設

番場減降室

円明

真米

蔵次郎池

七十二銀行
保線運動場

一本松トンネル

麻栲トンネル

九州新線

五井医院